

Was ist AmigA+ ?



Genderhinweis:

Die in dieser Information zur besseren Lesbarkeit verwendeten männlichen Begriffe schließen die weibliche Form natürlich ein.

AmigA+ steht für **Arbeitsförderung mit gesundheitsbezogener Ausrichtung**.

Das Konzept ist als Modell im Land Brandenburg seit 2005 durch die MAIA eingeführt.

Kern dieses Ansatzes ist, dass hier gesundheitliche Belange einbezogen werden, unabhängig davon, ob dafür die Krankenkasse, der Rententräger oder die Arbeitsförderung zuständig ist.

So ist **AmigA+** ein individuelles und zugleich umfassendes Beratungsangebot für Sie.

Ihre Gesundheit ist uns wichtig.

Kontakt



MAIA

Mittelmärkische Arbeitsgemeinschaft zur Integration in Arbeit

Mittelmärkische Arbeitsgemeinschaft zur Integration in Arbeit (MAIA)

Postfach 1226, 14802 Belzig

Telefon: 0180-1002 655 51600

Telefax: 033841 443666

E-Mail: arge.MAIA@arge-sgb2.de

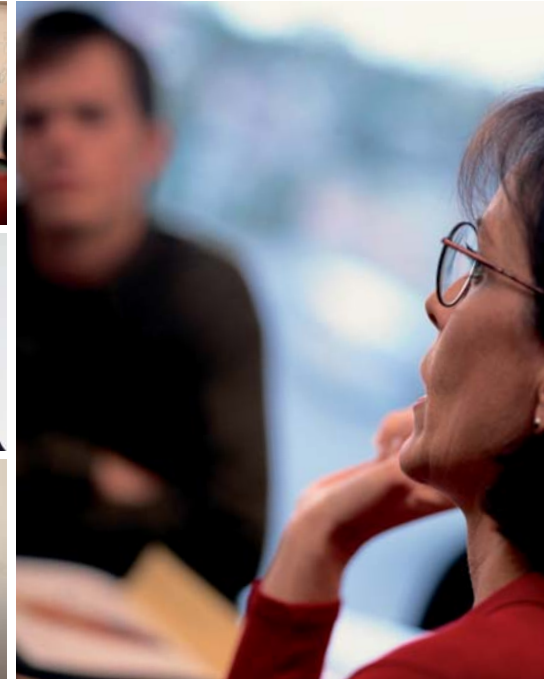
Internet: www.MAIAonline.de

Das Projekt wird aus Mitteln des Europäischen Sozialfonds und des Landes Brandenburg gefördert.



AmigA+

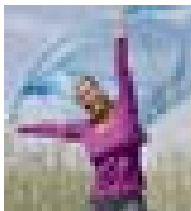
Arbeitsförderung mit gesundheitlicher Ausrichtung in Potsdam-Mittelmark



AmigA+

Das Angebot „Arbeitsförderung mit gesundheitsbezogener Ausrichtung“ der Mittelmärkischen Arbeitsgemeinschaft zur Integration in Arbeit (MAIA)

Sie möchten wieder arbeiten?



Um heute Arbeit zu finden, muss man fit und belastbar sein. Damit Sie es (wieder) werden oder bleiben, gibt es **AmigA+** im Landkreis Potsdam-Mittelmark.

Integration in Arbeit ist auch bei **AmigA+** das Ziel der MAIA. Sie können mit diesem konkreten Beratungsangebot genau die Fragen ansprechen und klären, die Ihnen speziell wichtig sind.

Ihr Partner im **AmigA+**-Beratungs-Team hilft gerade bei gesundheitlichen Einschränkungen ganz individuell. Durch die spezifische Förderung werden Ihre bestehenden Probleme abgebaut.

So wird Ihre Beschäftigungsfähigkeit Stück für Stück wieder hergestellt. Sie sind also ...

Fit für den Job!

AmigA+

Arbeitsförderung mit gesundheitlicher Ausrichtung in Potsdam-Mittelmark

Was wir bieten:

Die MAIA hat spezielle Angebote für Sie entwickelt:



- Arbeitsgelegenheiten und Trainingsmaßnahmen mit gesundheitlicher Ausrichtung
- Gesundheitsberatung individuell
- Weiterbildungen und Prävention
- Prüfung von Bewerbungsunterlagen
- Vorbereitung auf den neuen Job

Wie wir unterstützen:

- Wir ermitteln mit Ihnen gemeinsam eine Strategie zur Verbesserung Ihrer Job-Chancen
- Wir suchen passende Angebote zur Beschäftigung und Qualifizierung unter Berücksichtigung Ihrer gesundheitlichen Probleme
- Wir finden den für Sie geeigneten Arbeitgeber und bereiten Sie bei Bedarf auf das Vorstellungsgespräch vor.
- Wir klären sozialrechtliche und arbeitsmedizinische Fragen und arbeiten dabei auch eng mit Ihrer Krankenkasse und Ihrem Hausarzt zusammen.

Wie wirkt AmigA+ ?



Das spezielle **AmigA+**-Beratungs-Team ist für Sie da:

- MAIA-Fallmanager oder persönlicher Ansprechpartner
- Sozialmediziner
- Psychologin
- Fachvermittler zur Unterstützung bei der Arbeitsaufnahme
- Mitarbeiter der Krankenkassen und Rentenversicherungsträger Brandenburg